

SOUNDBLOCK

SOUNDBLOCK



PARETE E SOFFITTO
WALL AND CEILING

eternoivica

Speciale lastra in gesso rivestito a bordi assottigliati, con cuore ad alta densità e rinforzato con fibre di vetro, spessore 12,5 mm, caratterizzata da una massa per unità di superficie di 12 kg/m², marcata CE secondo la norma UNI EN 520, euroclasse A2 – s1, d0. La lastra è rivestita su una faccia con cartoncino di colore bianco riportante la serigrafia identificativa del materiale sulla faccia e sul bordo. In virtù della sua elevata massa superficiale, **SOUNDBLOCK** viene impiegata per l'isolamento acustico di pareti divisorie, contropareti e controsoffitti, soprattutto come lastra di finitura a vista del pacchetto acustico, spesso associata all'impiego di lastre accoppiate a membrane fonoimpedenti. Viene fornita in lastre di dimensioni pari a 1,20 m x 2,00 m oppure 1,20 m x 3,00 m.

*Special plaster coated board with thinned edges, with high density center and reinforced with glass fiber, 12.5 mm thick, characterized by a mass per unit area of 12 kg/m², CE marked according to the UNI EN 520, Euroclass A2 – s1, d0. The board is coated on one face with white cardboard bearing the identification screen-printing of the material on the face and on the edge. By virtue of its high surface mass, **SOUNDBLOCK** is used for sound insulation of partition walls, false walls and false ceilings, especially as a finishing board in view of the acoustic package, often associated with the use of boards coupled to a soundproofing membrane. It is supplied in boards having a size of 1.20 m x 2.00 m or 1.20 m x 3.00 m.*

DATI TECNICI

TECHNICAL DATA

CODICE CODE	FORMATO FORMAT	DIMENSIONI DIMENSIONS	SPESSORE THICKNESS	PESO WEIGHT	PAG. LISTINO PRICE LIST PAGE
L020012413	Pannello Panel	1,20 m x 2,0 m	12,5 mm	12 kg/m ²	11
L020023613	Pannello Panel	1,20 m x 3,0 m	12,5 mm	12 kg/m ²	11

DESCRIZIONE COMPONENTI

COMPONENTS DESCRIPTION



- 1 Doppia lastra Soundblock
Double Soundblock board
- 2 Montanti
Uprights
- 3 Pannello Ecofibra
Ecofibra Panel
- 4 Doppia lastra Soundblock
Double Soundblock board
- 5 Rasatura
Skimming
- 6 Pittura
Paint

- Lastra in cartongesso ad **elevata densità** con **ridotto spessore**
- Impiegata a vista in applicazioni dove è **richiesto elevato isolamento acustico**

- Board with a **high-density plasterboard** with **reduced thickness**
- Employed in sight in applications **requiring high sound insulation**

INDICAZIONI DI POSA IN OPERA

INDICATIONS OF INSTALLATION

Quando non diversamente indicato, la posa in opera avviene adottando le tecniche e gli accessori usualmente impiegati nelle opere in cartongesso ordinario.

Unless otherwise indicated, the installation is done by adopting the techniques and equipment usually employed in works in ordinary plasterboard.

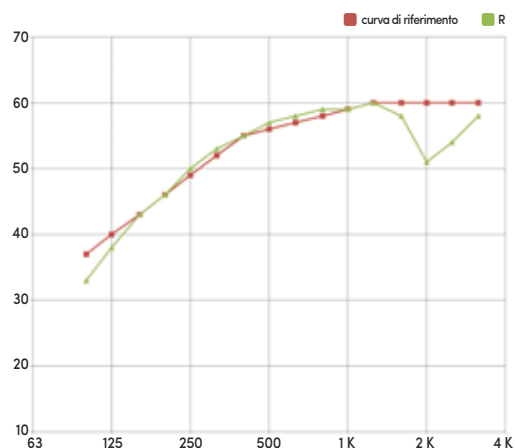
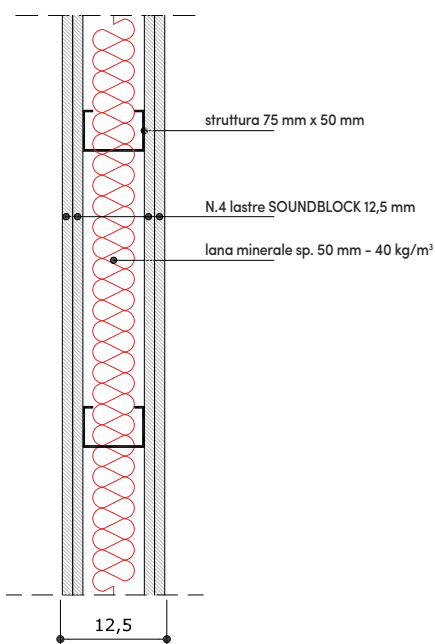
TEST IN LABORATORIO

LABORATORY TESTS

DUREZZA SUPERFICIALE SUPERFICIAL HARDNESS	RESISTENZA A FLESSIONE LONGITUDINALE RESISTANCE TO LONGITUDINAL BENDING	RESISTENZA A FLESSIONE TRASVERSALE RESISTANCE TO CROSS BENDING	CONDUCIBILITÀ TERMICA THERMAL CONDUCTIVITY	FATTORE RESISTENZA AL VAPORE μ WATER VAPOUR RESISTANCE FACTOR μ	REAZIONE AL FUOCO REACTION TO FIRE	DENSITÀ DENSITY
< 15 mm (impronta della biglia) < 15 mm (Imprint of the ball)	550 N	210 N	$\lambda = 0,21 \text{ W/mK}$	$\mu = 10$	A2 - s1, d0	960 kg/m ³

TEST PRODOTTO POSATO IN OPERA

TEST OF THE INSTALLED PRODUCT



Valutazione secondo ISO 717-2:
Assessment according to ISO 717-2:

R'_w (C; Ctr) (dB): (C; Ctr) = 56 (-1; -4)