

eternoivica

IT/EN



ACUSTICA

PRODOTTI PER IL FONOSOLAMENTO: ANTICALPESTIO E SOTTOPAVIMENTO.
PRODUCTS FOR SOUND INSULATION: RESILIENT UNDERLAY AND UNDERFLOOR.

PERCHÉ AFFIDARSI AD ACUSTICA?

WHY CHOOSE ACUSTICA SISTEMI?

L'esperienza di Acustica Sistemi, maturata in vent'anni e con migliaia di lavori realizzati, con oltre **5.000 rilievi fonometrici** eseguiti in opera, è non solo garanzia di competenza, ma anche di conoscenza approfondita dei materiali e dei sistemi costruttivi.

Tutti i materiali che proponiamo sono stati sviluppati nell'ottica di garantire la massima durabilità nel tempo in modo da assicurare la stabilità delle prestazioni acustiche per moltissimi anni.

*The experience of Acustica Sistemi, gained over twenty years and thousands of jobs realized, with over **5,000 field tests** performed is not only a guarantee of competence, but also in in-depth knowledge of materials and construction systems.*

All the materials that we propose have been developed in order to ensure the maximum durability in time so as to ensure the stability of acoustic performance for many years.



ESPERIENZA EXPERIENCE

20 anni di maturata esperienza nel settore dell'acustica edilizia
20 years of gained experience in acoustic building sector



CONOSCENZA KNOWLEDGE

Oltre 5.000 rilievi fonometrici eseguiti in opera
More than 5,000 phonometric surveys performed



STABILITÀ STABILITY

Prodotti studiati per garantire stabilità delle prestazioni acustiche nel tempo
Products designed for guaranteeing stability in acoustic performances over time



ALTO COMFORT HIGH COMFORT

Continua ricerca e miglioramento dei materiali utilizzati per garantire un alto comfort acustico
Continue research and improvement of the materials used for guaranteeing a high acoustic comfort



COMPETENZA COMPETENCE

Migliaia di lavori realizzati con professionalità e competenza
Thousands of works made with professionalism and competence



CERTIFICATI E TEST TESTS AND CERTIFICATES

Materiali certificati e testati per una comprovata qualità dei prodotti offerti
Certified and tested materials for a proven quality of the services offered



ASSISTENZA SUPPORT

Assistenza tecnica completa estesa a imprese e progettisti
Total technical assistance extended to companies and designers



VALORE NEL TEMPO VALUE OVER TIME

La qualità dei materiali garantisce all'immobile di conservare il suo valore nel tempo
The quality of the materials guarantees the building will keep its value over time

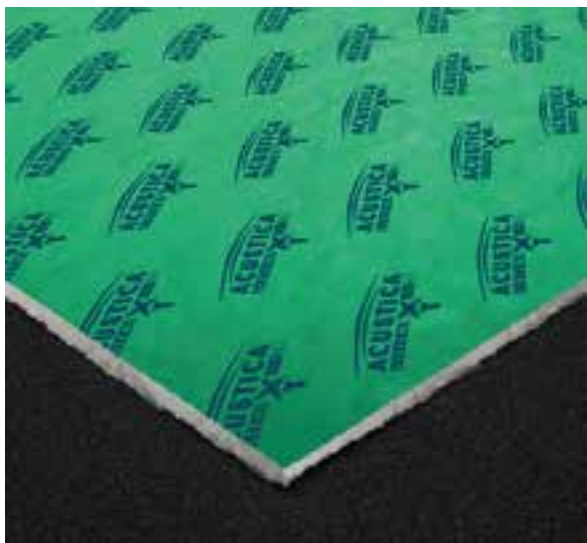


Utilizzo e inserimento dell'anticalpestio ECOTEX TXT. *Use and insertion of resilient underlay ECOTEX TXT.*



Utilizzo e inserimento del sottopavimento FLOTTEX TXT. *Use and insertion of underfloor FLOTTEX TXT.*

ECOTEX TXT

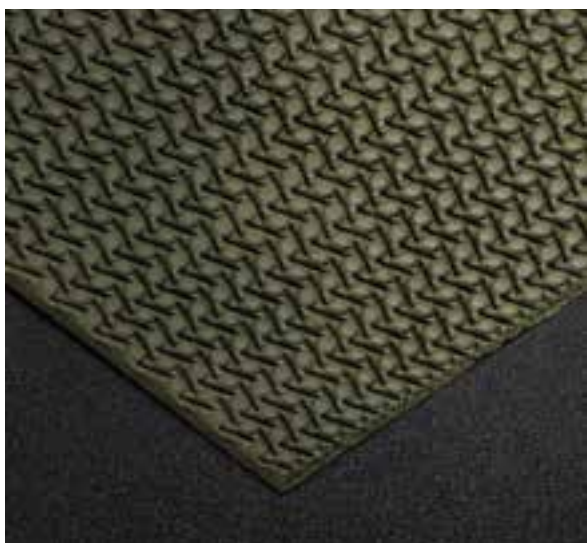


ECOTEX TXT spessore 7 mm è un materassino anticalpestio da sottomassetto costituita da cascame di tessuti di colore bianco, ottenuto da una miscela igienizzata e sterilizzata di filamenti di cotone, lino e lana, mantenuti in lastre di dimensioni 1,20 m x 2,00 m per mezzo di collante polipropilenico. Il prodotto è reso impermeabile per mezzo di un film in polietilene pre-incollato su un lato.

ECOTEX TXT 7 mm thick is an under screed resilient underlay made of cotton waste of white colored fabrics, obtained from a sanitized and sterilized mixture of filaments of cotton, linen and wool, maintained in plates of dimensions 1.20 m x 2.00 m by means of adhesive polypropylene. The product is made waterproof by means of a polyethylene film pre-glued on one side.

CODICE <i>CODE</i>	FORMATO <i>FORMAT</i>	DIMENSIONI <i>DIMENSIONS</i>	SPESSORE <i>THICKNESS</i>	PESO <i>WEIGHT</i>
L010122408	Pannello <i>Panel</i>	1,20 m x 2,0 m	7 mm	1,36 kg/m ²

DYNAMIC



DYNAMIC spessore 10 mm è un materassino anticalpestio realizzato in lattice sintetico di gomma centrifugata, di colore verde, caratterizzato da una superficie ad impronta ondulata, appositamente studiata per incrementarne le prestazioni resilienti. Il prodotto è rivestito sul lato a vista da una resistente membrana di protezione.

DYNAMIC 10 mm thick is a resilient underlay made of centrifuged synthetic rubber latex, green in colour, and characterized by a wavy imprint surface, specifically designed to increase the resilient performance. The product is coated on the visible side with a resistant protection membrane.

CODICE <i>CODE</i>	FORMATO <i>FORMAT</i>	DIMENSIONI <i>DIMENSIONS</i>	AREA PER ROTOLO <i>ROLL AREA</i>	PESO PER ROTOLO <i>ROLL WEIGHT</i>	SPESSORE <i>THICKNESS</i>	PESO <i>WEIGHT</i>
L010031111	Rotolo <i>Roll</i>	1,33 m x 8,24 m	10,96 m ²	40,9 kg	10 mm	3,73 kg/m ²

ECOTEX LIGHT TXT



ECOTEX LIGHT TXT spessore 7 mm è un materassino anticalpestio da sottomassetto costituito da cascame di tessuti di colore bianco, ottenuto da una miscela igienizzata e sterilizzata di filamenti di cotone, lino e lana, mantenuti in lastre di dimensione 1,20 m x 2,00 m per mezzo di collante polipropilenico.

ECOTEX LIGHT TXT 7 mm thick is an under screed resilient underlay made of cotton waste of white colored fabrics, obtained from a sanitized and sterilized mixture of filaments of cotton, linen and wool, maintained in plates of dimension 1.20 m x 2.00 m by means of adhesive polypropylene.

CODICE <i>CODE</i>	FORMATO <i>FORMAT</i>	DIMENSIONI <i>DIMENSIONS</i>	SPESSORE <i>THICKNESS</i>	PESO <i>WEIGHT</i>
L010082407	Pannello <i>Panel</i>	1,20 m x 2,0 m	7 mm	1,36 kg/m ²

EASYMAT

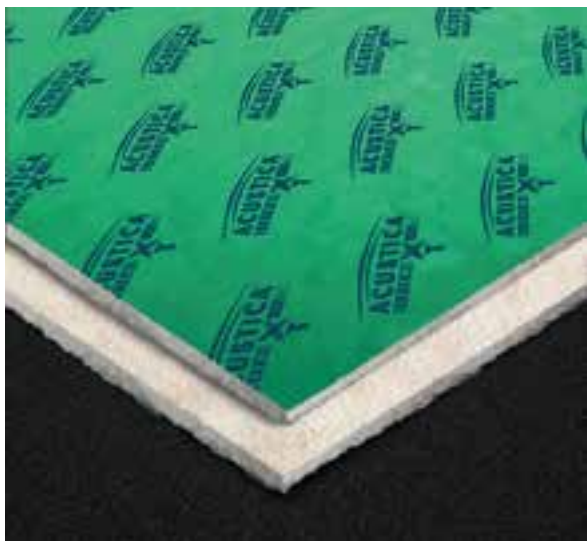


EASYMAT è un materassino anticalpestio realizzato in polietilene espanso a celle chiuse, disponibile in **spessore 5 mm e 9 mm**, di colore grigio, caratterizzato da una superficie piana. Il prodotto è totalmente impermeabile.

EASYMAT is a resilient underlay made of closed cell expanded polyethylene, 5 and 9 mm thick, grey in color, and characterized by a flat surface. The product is totally waterproof.

CODICE <i>CODE</i>	FORMATO <i>FORMAT</i>	DIMENSIONI <i>DIMENSIONS</i>	AREA PER ROTOLO <i>ROLL AREA</i>	PESO PER ROTOLO <i>ROLL WEIGHT</i>	SPESSORE <i>THICKNESS</i>	PESO <i>WEIGHT</i>	DENSITÀ <i>DENSITY</i>
L010122411	Rotolo <i>Roll</i>	1,30 m x 50 m	65 m ²	23,4 kg	9 mm	0,36 kg/m ²	40 kg/m ³
L010122410	Rotolo <i>Roll</i>	1,30 m x 100 m	130 m ²	26,0 kg	5 mm	0,20 kg/m ²	40 kg/m ³

ECOTEX TXT + LIGHT



ECOTEX TXT + LIGHT spessore 14 mm è una soluzione anticalpestio da sottomassetto ottenuto dalla sovrapposizione di ECOTEX TXT sp.7 mm ed ECOTEX LIGHT TXT sp.7 mm, entrambi costituiti da cascame di tessuti di colore bianco, ottenuti da una miscela igienizzata e sterilizzata di filamenti di cotone, lino e lana, mantenuti in lastre di dimensioni 1,20 m x 2,00 m per mezzo di collante polipropilenico. La soluzione ECOTEX TXT + LIGHT è resa impermeabile per mezzo di un film di polietilene pre-incollato sul lato a vista di ECOTEX TXT.

ECOTEX TXT + LIGHT 14 mm thick is an under screed resilient underlay obtained by overlapping ECOTEX TXT 7 mm thick and ECOTEX LIGHT TXT 7 mm thick, both consisting of white fabric waste, obtained from a sanitized and sterilized mixture of cotton, linen and wool filaments, kept in 1.20 m x 2.00 m slabs by means of polypropylene glue. The ECOTEX TXT + LIGHT solution is made waterproof by means of a polyethylene film pre-glued on the visible side of ECOTEX TXT.

CODICE CODE	FORMATO FORMAT	DIMENSIONI DIMENSIONS	SPESSORE THICKNESS	PESO WEIGHT
L010122408 L010082407	Pannello <i>Panel</i>	1,20 m x 2,0 m	14 mm	2,72 kg/m ²

FLOTTEX TXT



FLOTTEX TXT spessore 5 mm è un sottopavimento costituito da cascame di tessuti di colore bianco, ottenuto da una miscela igienizzata e sterilizzata di filamenti di cotone, lino e lana, mantenuti in lastre di dimensioni 1,20 m x 2,00 m per mezzo di collante polipropilenico.

FLOTTEX TXT 5 mm thick is an underfloor consisting of noils of white colored fabrics, obtained from a sanitized and sterilized mixture of filaments of cotton, linen and wool, maintained in plates of dimensions 1.20 m x 2.00 m by means of adhesive polypropylene.

CODICE CODE	FORMATO FORMAT	DIMENSIONI DIMENSIONS	SPESSORE THICKNESS	PESO WEIGHT
L010082409	Pannello <i>Panel</i>	1,20 m x 2,0 m	5 mm	0,85 kg/m ²

FLEXO



FLEXO è una fascia perimetrale in polietilene elasticizzato chimico compatto a celle chiuse, composta da una parte verticale di colore grigio spessore 6 mm e una parte orizzontale di colore bianco spessore 2 mm dotata di pre-tagli ad altezza 18, 16 e 14 cm, entrambe adesivizzate su un lato.

***FLEXO** is a compact chemical elasticized polyethylene perimeter strip with closed cells, composed of a vertical gray color part 6 mm thick and a horizontal white color part of 2 mm thick with pre-cuts to height 18, 16 and 14 cm, both coated with adhesive on one side.*

CODICE CODE	FORMATO FORMAT	DIMENSIONI DIMENSIONS	SPESSORE THICKNESS	PESO WEIGHT
L010082506	Rotolo <i>Roll</i>	0,20 m x 25 m	6 mm	0,03 kg/m ²

UNDERTILE



UNDERTILE spessore 2,5 mm è un sottopavimento, ideale per l'attenuazione del rumore da calpestio su solai esistenti, costituito da una massa centrale incompressibile e due strati di tessuto tecnico ai lati. **UNDERTILE** è un isolante acustico multistrato in polietilene espanso accoppiato a TNT. Il tessuto applicato permette un semplice ancoraggio alle colle cementizie/bicomponenti/poliuretatiche, scelte in base al rivestimento esistente. È idoneo anche in abbinamento con i sistemi radianti ultra ribassati.

***UNDERTILE 2,5 mm thick** is an underfloor, ideal for the attenuation of impact noise on existing floors, made of an incompressible central mass and two layers of technical fabric on the sides. **UNDERTILE** is a multilayer acoustic insulation in expanded polyethylene coupled with TNT. The applied fabric allows a simple anchoring to the cementitious/bicomponent/polyurethane glues, chosen according to the existing coating. It is also suitable in combination with ultra-low radiant systems.*

CODICE CODE	FORMATO FORMAT	DIMENSIONI DIMENSIONS	AREA PER ROTOLO ROLL AREA	PESO PER ROTOLO ROLL WEIGHT	SPESSORE THICKNESS	PESO WEIGHT	DENSITÀ DENSITY
L010122412	Rotolo <i>Roll</i>	1,20 m x 11,00 m	13,2 m ²	5 kg	2,5 mm	0,38 kg/m ²	150 kg/m ³

MADE IN ITALY



ETERNO IVICA SRL

Via Austria, 25/E
35127 - Padova - Italy

T. ITA - +39 049 8530101
T. EXP - +39 049 8530102

www.eternoivica.com
eternoivica@eternoivica.com

